

DE

BEDIENUNGSANLEITUNG

Verlängerte Schnellspannachse 190 mm

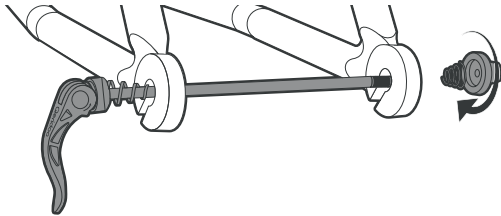
Produktbeschreibung

Die verlängerte Schnellspannachse 190 mm dient als Ersatz der vorhandenen Schnellspannachse und ermöglicht Dir eine optimale Kupplungsanbindung.

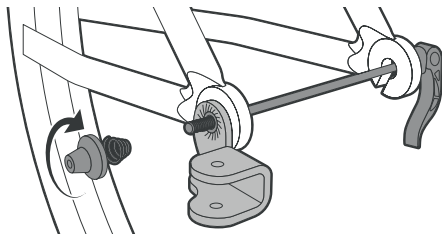
COMPATIBILITY

qeridoo.de/compatibility

1



2



TIPP!

Sollte es Probleme bei der Anbindung der Kupplung geben oder diese nicht passen, besuche unseren Kupplungsleitfaden: qeridoo.de/go/kupplungsleitfaden



Hinweise



ACHTUNG!

Die verlängerte Schnellspannachse ist kein Kinderspielzeug und darf nicht als solches zweckentfremdet werden.



ACHTUNG!

Entferne die Verpackungsmaterialien und entsorge diese gemäß den in deiner Region geltenden Umweltrichtlinien.



ACHTUNG!

Verwende das bei der Kupplung mitgelieferte M5 Reduzierstück.



GEFAHR!

Die Achsmutter muss fest angezogen werden, um eine ausreichende Klemmkraft zu gewährleisten.

Schließe den Hebel des Schnellspanners. Hierzu solltest Du einiges an Kraft aufwenden müssen. Lässt sich der Hebel leicht schließen, ist auch wenig Kraft notwendig um ihn zu öffnen und Du begibst dich in die Gefahr, dass er sich ungewollt löst! Um die Spannung zu erhöhen, drehe die Kontermutter ein Stück weiter auf die Schnellspannachse.

Copyright

Alle Rechte an dieser Dokumentation verbleiben bei der Qeridoo GmbH.

Enthaltene Texte, Werte und Abbildungen dürfen nicht unbefugt vervielfältigt, verbreitet, zu Wettbewerbszwecken verwertet oder anderen zugänglich gemacht werden. Sollten im Rahmen dieser Dokumentation weitere Produktnamen verwendet werden, sind diese in der Regel als eingetragene Warenzeichen des jeweiligen Herstellers anzusehen.

Supportinformationen

Bitte wende Dich bei Fragen zu unseren Produkten direkt an uns.

Qeridoo GmbH

Industriepark Nord 100
53567 Buchholz
Deutschland

HOTLINE

+49 (0) 2683 9466577

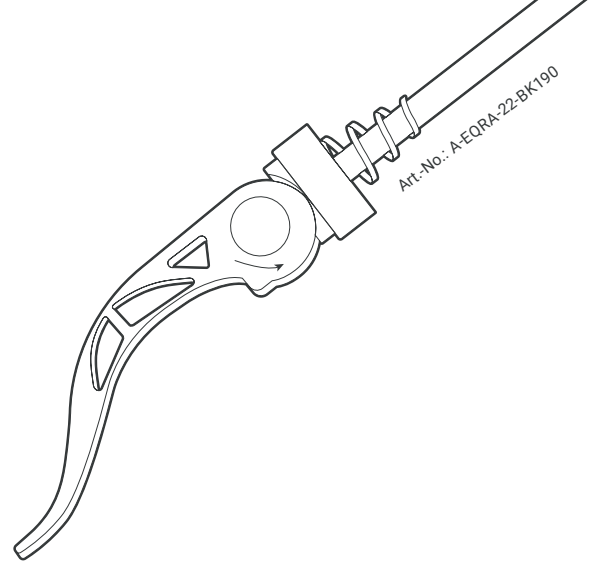
URL: www.qeridoo.de
Mail: info@qeridoo.de
Fax: +49 (0) 2683 9451925

Mo. – Do.: 9.00 bis 12.00 Uhr
14.00 bis 17.00 Uhr
Fr.: 9.00 bis 12.00 Uhr

Unsere aktuelle Händlerliste findest Du unter: haendlersuche.qeridoo.de



www.qeridoo.de



EN

OPERATING INSTRUCTIONS

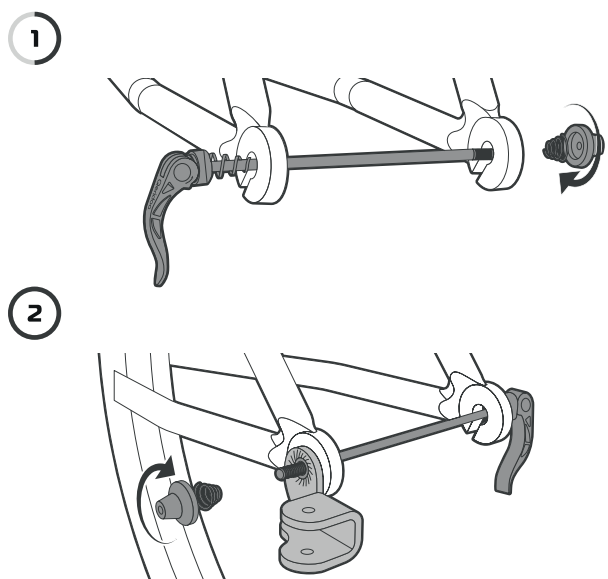
Extended quick-release axle 190 mm

Product description

The extended quick-release axle 190 mm replaces the existing quick-release axle and allows you an optimal coupling connection.

COMPATIBILITY

qeridoo.de/compatibility



TIP!

If you have problems connecting the coupler or it does not fit, visit our coupler guide: qeridoo.de/go/kupplungsleitfaden



Qeridoo GmbH

Industriepark Nord 100
53567 Buchholz
Germany

URL: www.qeridoo.de
Mail: info@qeridoo.de
Fax: +49 (0) 2683 9451925

HOTLINE

+49 (0) 2683 9466577

Mon. – Thu.: 9 am – noon and
2 pm – 5 pm
Fri.: 9 am – noon

Notes



CAUTION!

The extended quick-release axle is not a child's toy and must not be misused as such.



CAUTION!

Remove the packaging materials and dispose of them in accordance with the environmental regulations in force in your region.



CAUTION!

Use the M5 reducer fitting supplied with the coupler.



DANGER!

The axle nut must be tightened firmly to ensure sufficient clamping force.

Close the lever of the quick-release. For this you need to apply some force. If the lever can be closed easily, little force is also required to open it and you put yourself in danger of it coming loose unintentionally! To increase the tension, turn the lock nut a little further into the quick-release axle.

Copyright

All rights to this documentation remain the property of Qeridoo GmbH.

The texts, values and illustrations contained herein may not be reproduced, distributed, used for competitive purposes or made available to others without authorization. If other product names are used within the scope of this documentation, these are generally to be regarded as registered trademarks of the respective manufacturer.

Support information

Please contact us directly if you have any questions about our products.

You can find our current list of dealers at:
haendersuche.qeridoo.de



www.qeridoo.de